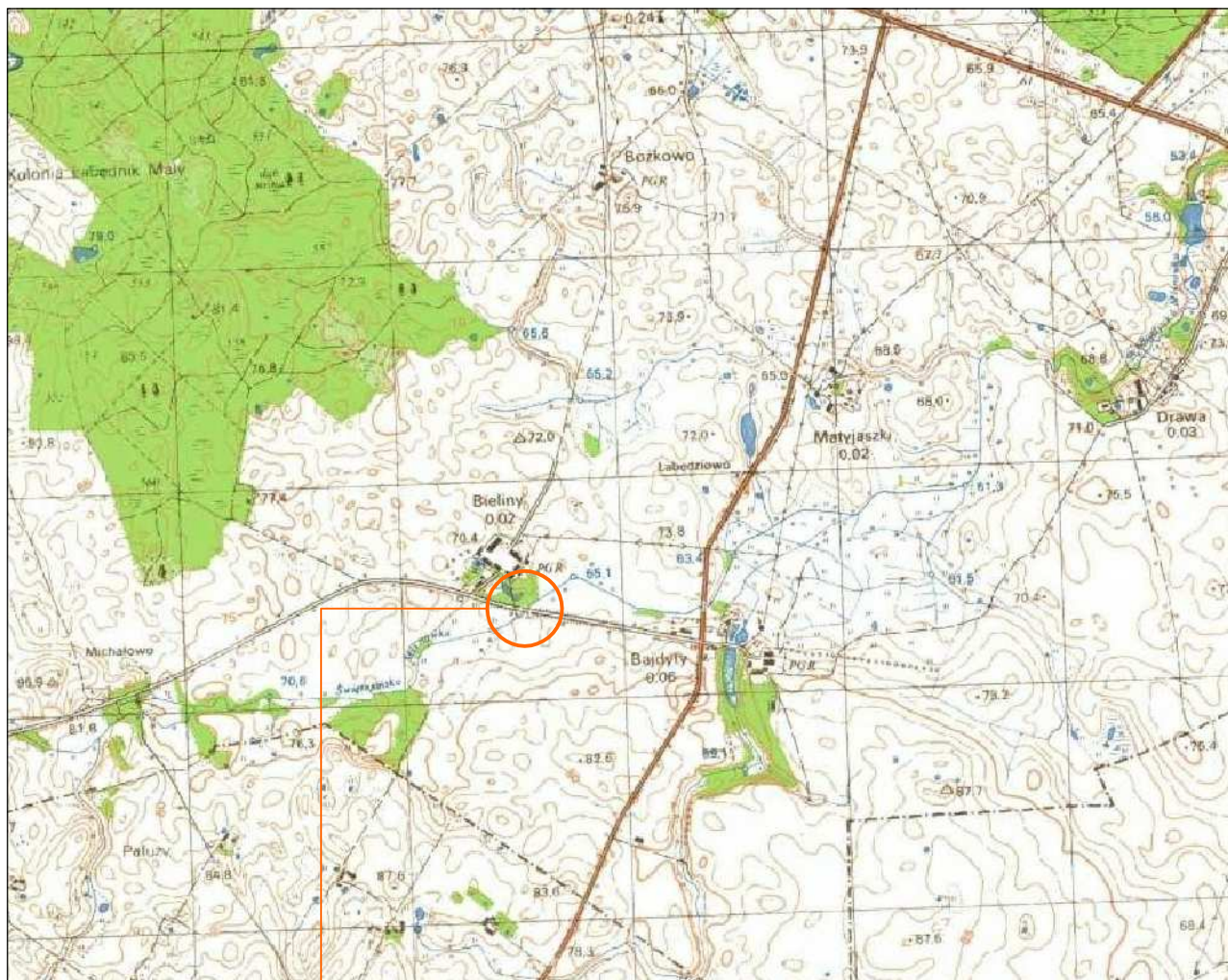


Plan orientacyjny



MOST k/m BIELINY
ciek: Bajdycka Młynówka

droga powiatowa nr 1402 N
JNI 01019037



AXIAL PROJECT BARTOSZ TOMCZAK
os. Kasztelańskie 14a/6, 66-300 Międzyrzecz
korespondencja : ul. Leśnych Skrzatów 9, 62-070 Dopiewiec
www.axial.poznan.pl biuro@axial.poznan.pl
tel. 504 175 173

NIP 596-163-46-13 REGON 080469507

Inwestor :	Zarząd Dróg Powiatowych w Dąbrowie k/Bartoszyc 11 – 200 Bartoszyce, Dąbrowa 56A		
Inwestycji :	Wykonanie dokumentacji technicznej remontu mostu drogowego w km 6+761 drogi powiatowej nr 1402N Kosy – Bajdyty w msc. Bieliny, gmina Bartoszyce		
Temat :	Remont mostu drogowego w msc. Bieliny (dr. powiatowa nr 1402N, km 6+761)		
Branża :	Obiekty inżynierskie		
Stadium dokumentacji:	Projekt techniczny (zgłoszenie robót budowlanych)		
Stanowisko	Imię i nazwisko	Nr uprawnień specjalność	Podpis
Projektant	mgr. inż. Bartosz Tomczak	WKP/0265/PODM/08 do projektowania bez ograniczeń w specjalności mostowej	
Tytuł rysunku: Plan orientacyjny			Nr 01
Nr umowy: 20/2015 z dnia 7 sierpnia 2015r		Data opracowania: 09/2015	Skala: 1: -